



V. Petrat

Diplom-Sozialarbeiterin,
Systemische Therapeutin,
Supervisorin (i. A.)

☎ 0234 459669-33
☎ 0172 7802741
✉ v.petrat@planb-ruhr.de



J. Salagaj

Erzieherin
Sozialarbeiterin/-pädagogin (B. A.)
Traumapädagogin (i. A.)

☎ 0234 459669-33
☎ 0172 6001836
✉ j.salagaj@planb-ruhr.de



M. Daut

Rehabilitationspädagogin (B. A.)
Systemische Therapeutin (i. A.)

☎ 0234 459669-32
☎ 01520 8574952
✉ m.daut@planb-ruhr.de



K. Tuğcu

Sozialarbeiter (B. A.),
Systemischer Familientherapeut

☎ 0234 459669-33
☎ 01520 8532263
✉ k.tugcu@planb-ruhr.de



ÜBER PLANB

PLANB Ruhr gGmbH, gegründet 2011, ist ein anerkannter Träger der sozialen Arbeit, organisiert unter dem Dach des Paritätischen NRW. Unsere interkulturelle soziale Arbeit schafft Zukunftsperspektiven für Kinder, Jugendliche, Frauen und Familien – unabhängig von ethnischer, sozialer und kultureller Herkunft, Weltanschauung oder sexueller Orientierung. Unsere rund 450 Mitarbeiter:innen in der Trägergemeinschaft mit Vielfalt im Ruhrgebiet gGmbH (ViR) sprechen mehr als 30 Sprachen und Dialekte. Wir sind im gesamten Ruhrgebiet wie auch in ganz NRW vertreten. Unsere Kompetenzbereiche sowie die Qualität unserer Arbeit sind auf stetige Weiterentwicklung ausgelegt.

- ✓ Interkulturelle ambulante Erziehungshilfen
- ✓ Pflegefamilien und stationäre Hilfen für Kinder
- ✓ Stationäre Erziehungshilfen für Jugendliche
- ✓ Stationäre Hilfen für unbegleitete minderjährige Flüchtlinge (UMF)
- ✓ Bildung und Prävention
- ✓ Migrations- und Integrationsarbeit
- ✓ Kindertageseinrichtungen und Brückenprojekte für Kinder aus Flüchtlingsfamilien



WIR SIND FÜR SIE DA



G. Kahfi Zadeh

Leitung Pflegefamilienteam
Diplom-Kunsttherapeutin
System. Familientherapeutin (DGSF)

☎ 0234 459669-32
☎ 0152 05279526
✉ g.kahfi-zadeh@planb-ruhr.de



H. Süngün

Sozialarbeiter (B. A.),
Case-Management

☎ 0234 459669-32
☎ 01522 8773755
✉ h.suenguen@planb-ruhr.de



P. Çelikten

Sozialarbeiterin (B. A.),
Traumapädagogin und
Traumazentrierte Fachberaterin

☎ 0234 459669-32
☎ 01522 8773542
✉ p.celikten@planb-ruhr.de



I. Tusadiq

Psychologie und Politik
(B.A.Hon)
Traumapädagogin

☎ 0234 459669-33
☎ 0173 5986988
✉ i.tusadiq@planb-ruhr.de



A. Neumann

Fachbereichsleitung
Stationäre Hilfen für Kinder
Sozialarbeiterin/-pädagogin (B. A.)
Erzieherin

☎ 0234 459669-31
☎ 0174 3114474
✉ a.neumann@planb-ruhr.de



V. Shanmugarajah

Geschäftsführung
Stationäre Hilfen
Diplom-Sozialarbeiter/-pädagoge,
Systemischer Familientherapeut

☎ 0234 459674-20
☎ 0160 8204313
✉ v.shanmugarajah@planb-ruhr.de

SIE FINDEN UNSER TEAM

AUCH UNTER:

<https://s.planb-ruhr.de/9C2DZ>

Bei Nachfragen erreichen

Sie uns per Mail an

pflegefamilien@planb-ruhr.de



PLANB
Interkulturelle Soziale Arbeit
für Kinder, Jugend, Frauen und Familien

Geschäftsstelle Bochum
Alleestr. 46
44793 Bochum

☎ 0234 459669-10
☎ 0234 459669-99

✉ info@planb-ruhr.de
🌐 www.planb-ruhr.de

PLANB
Ruhr gGmbH

Interkulturelle Soziale Arbeit
für Kinder, Jugend, Frauen und Familien

www.planb-ruhr.de

Stand: April 2025

KINDERN EINE CHANCE GEBEN

Zuhause – das ist ein warmer, geschützter Ort des Glücks und der Geborgenheit. Doch für viele Kinder ist das nicht selbstverständlich. Sie können helfen, das zu ändern.

Folgende grundlegende Voraussetzungen bringen Sie mit:

- 1. ein stabiles familiäres und soziales Umfeld
- 2. Herzlichkeit und Geborgenheit
- 3. Hoffnung auf eine bessere Zukunft
- 4. ein Herz für „besondere“ Kinder
- 5. Mut zu Veränderungen

Alles weitere geben Ihnen die Fachkräfte von PLANB an die Hand.

JA, ABER ...

Ist unsere Wohnung groß genug? Müssen wir Erfahrung haben mit Pflegekindern? Können wir dann noch arbeiten gehen? Sind wir nicht zu alt? Oder zu jung? Was brauchen wir, um gute Pflegeeltern zu sein?

Es gibt so viele Fragen und Bedenken – und es gibt genauso viele Antworten. Wir lassen Sie nicht allein. In unseren Schulungen für werdende Pflegeeltern erhalten Sie alles, was Sie brauchen. Sie tun den ersten Schritt – und von da an stehen wir an Ihrer Seite. Wir unterstützen Sie jederzeit. In den vielen Jahren unserer Arbeit haben wir eins immer wieder beobachtet: Hat man sich erst einmal auf das Leben mit einem Pflegekind eingelassen, lösen sich die meisten Fragen und Bedenken ganz schnell auf.

Was motiviert für den Job als Pflegeeltern?

„Das tägliche Strahlen unseres Pflegekinds.“

„Soziales Verantwortungsbewusstsein, einem Kind in Not eine bessere Zukunft zu bieten.“

„Die Kinder haben nichts falsch gemacht!“

„Die Liebe meines Kindes zu uns.“

„Wir schätzen den engen Draht zu euch und glauben, dass auch in einer Krise schnell geholfen wird.“

Quelle: Antworten unserer Pflegeeltern bei einer Umfrage



WERDEN WIR KONKRET

In Notsituationen sucht das Jugendamt kurzfristig nach einem sicheren Ort für ein Kind, für wenige Wochen oder Monate. Im Auftrag des Jugendamts vermittelt PLANB die passende Pflegefamilie.

PLANB bietet zwei verschiedene Formen der Vollzeitpflege an:

Die **Bereitschaftspflege** nach § 33 SGB VIII ist eine Alternative zur Aufnahme in eine Wohngruppe in Übergangssituationen – für Tage, Wochen oder bis die weitere Perspektive des Kindes geklärt ist.

Westfälische Pflegefamilien (WPF) nach § 33 Satz 2 SGB VIII sind eine besondere Form der Vollzeitpflege für Kinder mit einem besonderen Bedarf an Förderung. Die Pflegefamilien sind besonders durch die intensive und enge Vorbereitungsphase und Schulung qualifiziert. Klare Vorgaben des WPF-Systems sichern Qualität und Professionalität, gleichzeitig sind die Familien in einer Verantwortlichkeit, ganz im Sinne des Kindes zu handeln.



Detaillierte Infos und Antworten finden Sie auch hier:
<https://s.planb-ruhr.de/LbX0o>



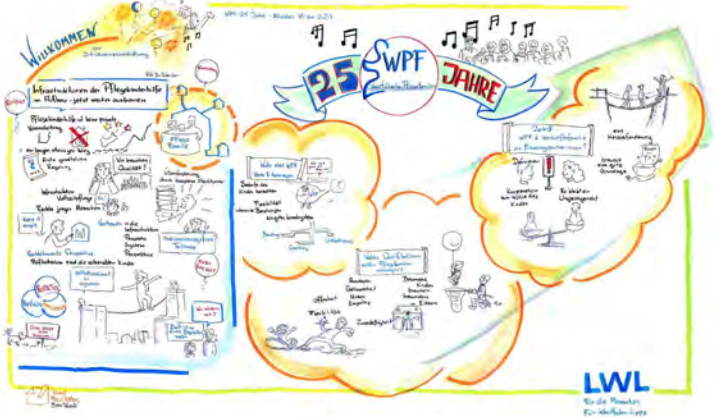
WIR SIND FÜR SIE DA

Wir begleiten unsere Pflegeeltern intensiv bei der Vorbereitung, beim ersten Kennenlernen und während des gesamten Vermittlungsprozesses. Auch darüber hinaus sind wir kontinuierlich bis zum Ende des Pflegeverhältnisses beziehungsweise bis zur Volljährigkeit des Pflegekinds für die Pflegeeltern da.

- ✓ Wir bleiben in Kontakt.
- ✓ Wir **beraten** Sie zuverlässig – insbesondere in schwierigen Situationen und Krisen.
- ✓ Wir arbeiten **multiprofessionell**, unter anderem nach Ansätzen der systemischen Familientherapie, traumazentrierten Beratung, ressourcenorientierten Analyse und lösungsorientierten Interventionen.
- ✓ In unseren eigens entwickelten, hausinternen **Schulungen** und Veranstaltungen behandeln wir aktuelle Themen, die Sie als Pflegeeltern weiterbildet.
- ✓ In regelmäßigen Netzwerktreffen können Sie sich **mit anderen Pflegeeltern austauschen**.
- ✓ Wir **unterstützen** Sie bei Besuchskontakten mit der Herkunftsfamilie.
- ✓ Wir helfen bei der Schaffung eines **Schutzraums**.

Pflegemutter oder Pflegevater zu werden ist eine Herzensangelegenheit, muss jedoch wie alle emotionalen Entscheidungen gut geprüft, geplant und gesteuert werden.

Unser Ziel ist es, gemeinsam mit Ihnen das Kind zu einem bereichernden und eigenständigen Individuum unserer Gesellschaft heranzuziehen.



DEUTSCH

Was du suchst, suchst dich.

Dschalāl ad-Dīn Muhammad Rūmī

SANSKRIT

यत् त्वं अन्वषियसित् त्वां अन्वेषयति

TÜRKISCH

Aradığın seni arayandır.

MANDARIN

你所寻找的，正在寻找你

ENGLISCH

What you seek is seeking you.

RUSSISCH

Что вы ищете ищет вас

POLNISCH

To co ty szukasz, szuka ciebie

ARABISCH

ما كنت تسعى تسعى لك.

PERSISCH

آنچه شما به دنبالش هستید او به دنبال شماست.

URDU

جو تم ڈھونڈ رہے ہو وہ تمہیں ڈھونڈ رہا ہے۔

TAMIL

நீ எதை தேட்கிறாயோ அத உன்னை தேட்கிறது.

TIGRINYA

እኛ ንደልዮ ንዓኻ እዩ ዝደልዮካ ዘሎ።

KLINGONISCH

Davangta'chugh Qu' DajonmoHchugh, blche'choHmoH.