

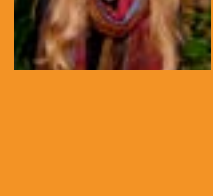
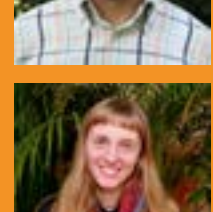
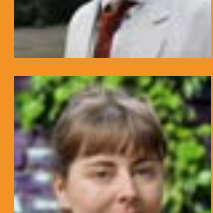
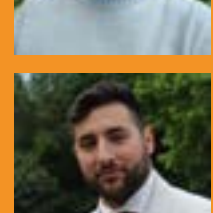
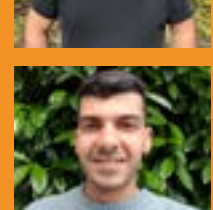
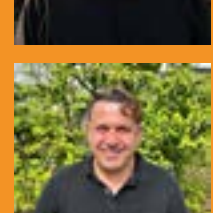
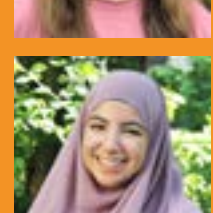
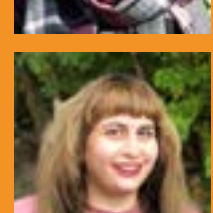
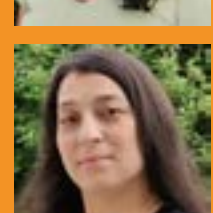
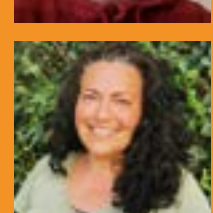
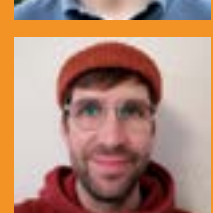
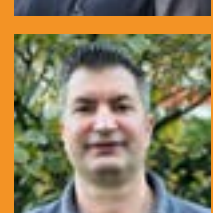
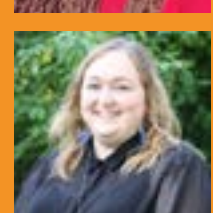
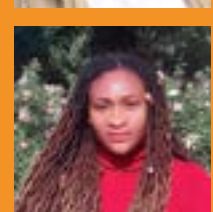
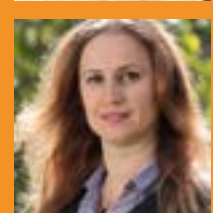


UNSER LEITGEDANKE

Wir zeigen Wege, das Selbst jedes:jeder Einzelnen zu stärken. Durch diese (Re)Aktivierung des eigenverantwortlichen Einsatzes von persönlichen Fähigkeiten und Ressourcen stellt sich ein realistischer, zuversichtlicher Blick auf die eigene Zukunft ein, die immer einen Plan B bereithält.



Interkulturelle Soziale Arbeit
für Kinder, Jugend, Frauen und Familien



GEGENSEITIGE WERTSCHÄTZUNG

Wir begegnen allen Menschen und ihren vielfältigen Lebensentwürfen mit Solidarität, Respekt und Wertschätzung, sofern diese mit dem Wertesystem der allgemeinen Menschenrechtserklärungen nicht im Widerspruch stehen.

PERSÖNLICHES RECHT AUF BILDUNG UND ERZIEHUNG

Die Unterstützung beim lebenslangen Lernen ist unser Beitrag zur selbstbewussten Lebensweise.

GELUNGENES LERNEN

Wir unterstützen die von uns betreuten Menschen, ihre individuellen Lernprozesse ganzheitlich zu meistern.

GESELLSCHAFTLICHE TEILHABE

Wir fördern Integration durch gesellschaftliche Teilhabe und Teilnahme.

INKLUSION

Wir setzen uns ein für eine inklusive Gesellschaft ohne Ausgrenzung, mit der Möglichkeit, in gegenseitiger Wertschätzung voneinander zu lernen, sich zu unterstützen und bereichern zu lassen.

DIVERSITÄT

Gesellschaftliche Vielfalt ist unser Antrieb. Wir stehen ein für ein solidarisches Zusammenleben der Menschen.

INTERKULTURALITÄT

In unserem persönlichen und fachlichen Handeln leben wir täglich von neuem das vor, was wir gesellschaftlich anstreben.

EINSATZ GEGEN DISKRIMINIERUNG, RASSISMUS UND ANTISEMITISMUS

Wir stehen ein für eine Gesellschaft ohne Diskriminierung. Rassistische, fundamentalistische, antisemitische und nationalistische Ideologien jeder Art sowie ihre organisatorischen Erscheinungsformen sind für PLANB und ViR unter keinen Umständen zu tolerieren.

GENDERBEWUSSTSEIN UND CHANCENGLEICHHEIT

Die Chancengleichheit ist unser gelebtes Prinzip.

GEWALTPRÄVENTION

Wir lehnen jegliche Formen von Gewalt ab. Wir bekämpfen Gewalt, indem wir Täter:innen alternative Verhaltensmöglichkeiten aufzeigen und Opfer stärken.

MITARBEITERSCHUTZ

Wir sind dem Schutz unserer Mitarbeiter:innen verpflichtet.

VERTRAUEN, TRANSPARENZ UND OFFENHEIT

Wir setzen uns für Transparenz und Offenheit ein, denn sie ist die Basis für Vertrauen.

KRITIK-, KONFLIKT- UND FEHLERFREUNDLICHKEIT

Konflikte wie Fehler werden bei uns konstruktiv gelöst.

INNOVATION UND KREATIVITÄT

Wir fördern die Selbstentfaltung unserer Mitarbeitenden sowie der Menschen, die wir begleiten.

ERFOLGREICHE EINGLIEDERUNG IN DEN ARBEITSMARKT

Erwerbsfähige werden durch unsere Maßnahmen bestmöglich auf die Eingliederung in den Arbeitsmarkt vorbereitet.

RESSOURCEN

Die Ressourcen jedes:jeder Einzelnen und der Umwelt sind für uns wertvoll.

PARTIZIPATION

Wir entscheiden nicht für die, sondern mit den von uns Betreuten.

KOOPERATION

Im Interesse der von uns betreuten Menschen engagieren wir uns in ihrem jeweiligen Sozialraum.

